

FAHRPLAN VOM 01/04/2012 BIS ZUM 11/11/2012

corsica ferries  sardinia ferries

SOMMER 2012.1

# Korsika

## Sardinien Elba



corsica sardinia ferries



# Frequenz & Qualität



## ■ Mehr Frequenz, um noch besser Ihren Erwartungen gerecht zu werden!

Mehr als 190 Überfahrten pro Woche in der Hochsaison zwischen dem Festland, Korsika und Sardinien!

### Eine echte Serviceauswahl:

Komfortable Nachtüberfahrten

Schnelle Überfahrten am Tag



**An Bord der Flotte** der Corsica Sardinia Ferries finden Sie Qualitätsserviceleistungen vor, die Ihre Überfahrt zu einem Moment der Entspannung und Unterhaltung machen.

**Sie haben die Qual der Wahl:** Salons, Restaurants, Self Service, Bar, Cafeterien, Swimmingpools, Spielbereiche und Läden erwarten Sie.

# Restaurants Swimmingpools Läden

- **Auf den Außendecks** können Sie Sonne und Luft genießen, ein Eis schlecken oder sich mit Freunden am Pool vergnügen; nichts ist besser, als die Ferien mit einem schönen Sprung ins Wasser zu beginnen! Die gestalteten Spielbereiche und die Videospieleäle machen kleinen und großen Spaß.



## ■ Tarife & Sonderangebote

Informieren Sie sich bei Ihrem Reisebüro oder auf  
[www.corsicaferries.com](http://www.corsicaferries.com) – [www.sardiniaferries.com](http://www.sardiniaferries.com)

**corsica sardinia ferries**



die  
**Flotte**



## Geschwindigkeit, Frequenz, Qualität

Unsere Flotte, modern und mit großer Kapazität, bietet Ihnen Service und hohe Qualitätsstandards.



### **mega smeralda**

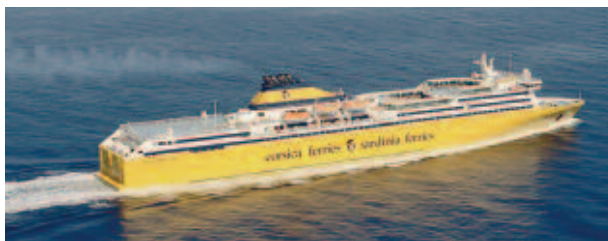
Länge: 171,50 m • Geschwindigkeit: 22 Knoten • Passagiere: 2000 • Fahrzeuge: 550  
• Kabinen: 539 • Die neuen High Tech Mega-Fähren am Tage schnell, Nachts bequem.  
Alle Annehmlichkeiten eines grossen Schiffes: Bar, Boutiquen, Pool und vieles mehr. A la  
carte Restaurant, Cafeteria, Pizzeria, Spaghetteria, Self-Service Restaurant, Pool, Bars,  
Kinderspielraum, Boutiquen, Videogames.



### **mega express, mega express two, mega express four, mega express five**

**Als Beispiel: mega express/mega express two**

Baujahr: 2001 • Länge: 176 m • Passagiere: 1880 • Fahrzeuge: 550 • Geschwindigkeit:  
29 Knoten • 300 Kabinen für 1200 Betten.



## mega express three

### mega express three

Baujahr: 2001 • Umbau: 2003/04 • Länge: 212 m • Passagiere: 2100 • Fahrzeuge: 650  
 • Geschwindigkeit: 30,5 Knoten • 370 Kabinen für 1450 Betten.



## corsica express II, corsica express III, sardinia express

### sardinia express

• Baujahr: 1996 • Länge: 103 m  
 • Geschwindigkeit: 37 Knoten  
 • Passagiere: 535 • Fahrzeuge: 150  
 • Die schnellen High Speed Crafts  
 • Bar, Cafeteria, Boutique.



## sardinia regina, corsica victoria

### sardinia regina

• Passagiere: 1700 • Fahrzeuge: 400  
 • Länge: 146 m • Geschwindigkeit:  
 19 Knoten • Die klassischen Cruise Ferries  
 mit allen Annehmlichkeiten und dem  
 besonderen Service. 223 Kabinen (Dusche,  
 WC) für 842 Betten, Kino, Boutiquen, "à la  
 Carte" Restaurant, Cafeteria, Auditorium,  
 Versammlungssaal, Pool.



## corsica marina II, sardinia vera

### corsica marina II

#### Corsica Shuttle®

• Passagiere: 1500 • Fahrzeuge: 550  
 • Länge: 121 m • Geschwindigkeit:  
 19 Knoten • Die grossen Tagesfahrten für  
 den richtigen Shuttle Service (bis zu 1500  
 Passagiere und 550 Autos) • Cafeteria,  
 Self-service Restaurant, American Bar,  
 Boutiquen, Solarium.



alle Dienstleistungen sind zertifiziert ISO 9001:2008

Beginnen Sie Ihren Urlaub



# im Restaurant

Machen Sie aus Ihrer Fährpassage einen Augenblick der Erholung und entdecken Sie unsere Restaurants, Self Services und Bars.



■ Mit einem guten **Frühstück** beginnt der Tag noch mal so schön.

#### ■ **Bar und Schnellrestaurant**

Spaghetteria, Cafeteria, Pizzeria, Self-Service und Bar halten viele leckere Speisen und Getränke bereit.

#### ■ **Die Restaurants**

Die zur "Chaîne des Rôtisseurs" zählenden À la carte Restaurants freuen sich auf Ihren Besuch. Probieren Sie doch einmal das Menu "Coup de Coeur": Aperitif und Appetithappen, eine Vorspeise Ihrer Wahl, ein Pastagericht, Fleisch oder Fisch zur Auswahl, Käse oder Dessert.



# Reservieren Sie Ihren privaten Raum



# die Kabinen

Reservieren Sie sich eine Kabine und verbringen Sie eine erholsame Nacht oder ruhen Sie sich einfach während der Tagesüberfahrt aus.



## ■ Die Nachtüberfahrt

Wir empfehlen Ihnen, für die Nachtüberfahrten eine Kabine zu reservieren. Sie werden exklusiv zu einem

Preis pro Kabine angeboten. Wir weisen darauf hin, dass nicht alle Kabinenkategorien auf jedem Schiff gleich bzw. verfügbar sind. Die Kabinen müssen 1 Stunde vor Ankunft am Ausschiffungshafen freigegeben werden.



## ■ Die Tagesüberfahrt

Für die Tagesüberfahrt können Sie eine exklusive Kabine (2 Betten) reservieren. Preis pro Kabine ab

30 EUR (Zuschlag von 10 EUR für 2 zusätzliche Betten in der gleichen Kabine). Die Kabinen müssen eine halbe Stunde vor Ankunft am Ausschiffungshafen freigegeben werden. Für die Morgenüberfahrten stehen die Kabinen eine halbe Stunde nach Abfahrt zur Verfügung.



■ Profitieren Sie auch von all unseren öffentlich zugänglichen Schiffsbereichen.



# Allgemeine Bedingungen

Sie können die Reise in Ihrem Reisebüro reservieren oder über:

- Internet: [www.corsicaferries.com](http://www.corsicaferries.com)  
[www.sardiniaferries.com](http://www.sardiniaferries.com) (on-line Reservation)
- Für Deutschland: Tel. 0180 5000 483 (0,14 €/min im Festnetz der Deutschen Telekom)  
Fax: (089) 38 999 112
- Für Österreich: +39 019 21 56 809
- Für die Schweiz: Tel. 0900 77 88 98(0,20 CHF/min)  
Fax: (044)364 16 06



**Achtung!** Einschiffungszeiten: mit Fahrzeug mindestens 1 Stunde vor Abfahrt; ohne Fahrzeug mindestens 1/2 Stunde vor Abfahrt. Nach Ablauf dieser Zeit wird die Einschiffung nicht mehr

garantiert, da die Schiffe gezwungen sein können, eine halbe Stunde vor der veröffentlichten Abfahrtszeit abzulegen.



**Während der Ein- und Ausschiffung ist es verboten, sich im Umkreis von 50 Metern um das Schiff aufzuhalten (Sicherheitsabstand).**



**Bitte hinterlassen Sie uns bei der Reservierung Ihre HandyNumber** (allenfalls von Zuhause und am Urlaubsort), damit wir Sie rechtzeitig über mögliche Fahrplanänderungen auch per SMS benachrichtigen können.

**Die vollständigen "Allgemeinen Bedingungen" können Sie auf unserer website [www.corsicaferries.com](http://www.corsicaferries.com) einsehen.**

Sie finden dort insbesondere alle Informationen betreffend: Reservierung und Art der Bezahlung, persönliche Angaben, Transport von Gepäck und Haustieren, Transportbedingungen, Tarifbedingungen, Gebühren im Fall von Änderungen oder Stornierungen, Spezialtarife für Fahrzeuge, Maße Ihres Fahrzeuges, soziale Tarife, Ein- und Ausschiffungsprocedere, Passagiere mit Behinderungen, Gesundheitszustand, Frauen in der Schwangerschaft.

## Corsica Ferries France SAS (Korsika-Strecken)

1. Die Ausstellung des vorliegenden Beförderungstitels durch Corsica Ferries France SAS schließt die Anerkennung der durch Gesetz des Staates, unter dessen Flagge das Schiff fährt, geregelten Bedingungen seitens des Passagiers und/oder des Fahrzeugeigentümers ein, auf dessen Namen dieses Ticket ausgestellt ist. Darüber hinaus werden die Regeln, die Termine und die Besonderheiten der Allgemeinen Transportbedingungen der Corsica Ferries anerkannt, die integraler Bestandteil des Tickets sind und in den Büros der Gesellschaft, bei deren Vertretern, auf unsere website [www.corsicaferries.com](http://www.corsicaferries.com) sowie in den Ein- und Ausschiffungsbüros einzusehen sind.

## 2. ERSCHEINEN ZUR EINSCHIFFUNG.

Passagiere mit Fahrzeug : mindestens 1 Stunde vor Abfahrt. Ohne Fahrzeug: mindestens 30 Minuten vor Abfahrt.

Passagiere, die nicht innerhalb der oben angegebenen Zeit einchecken, verlieren die Garantie auf Beförderung, selbst wenn sie im Besitz einer Reservierung sind.

Corsica Ferries (France) SAS - 5 bis, rue Chanoine Leschi BP 275 - 20296 BASTIA - Tel. +33 4 95 32 95 95  
Information/Kundenservice: E-mail [info@corsicaferries.com](mailto:info@corsicaferries.com)

## Forship S.p.A. - Sardinien-Strecken (ausgeschlossen Santa Teresa/Bonifacio)

1. Der Transport wird seitens Forship S.p.A gemäß den in den Allgemeinen Transportbedingungen, die in den Büros der Gesellschaft, bei der Schiffsführung, als auch auf unsere website [www.sardiniaferries.com](http://www.sardiniaferries.com) eingesehen werden können, sowie den im italienischen Schiffsahrtsgesetz und Zivilgesetz



Fahrzeuge, die eine Länge von 5 m, eine Breite von 2 m und eine Höhe von **1,90 m** überschreiten, müssen bei der Reservierung deklariert werden und unterliegen der Zahlung eines Zuschlages. Im Falle der Unterlassung oder falscher Angaben behält sich die Fahrgesellschaft das Recht vor, die Einschiffung zu verweigern oder den Differenzbetrag zu kassieren.



**Haustiere** werden an Bord akzeptiert. Der Transport von Hunden ist kostenpflichtig und muss reserviert werden. **Hunde müssen an der Leine geführt werden und einen Maulkorb tragen.**

Haustiere sind im Restaurant nicht erlaubt. Lebensgefahr: es ist strengstens verboten Haustiere im Auto zu lassen.



**Kontrolle:** Reedereipersonal kann bei der Ein- oder Ausschiffung, als auch während der Überfahrt Kontrollen tätigen.

Die Passagiere sind daher gebeten immer Ihre Tickets, Identitätsnachweis, als auch eventuellen Nachweis für den Anspruch auf Sondertarife mitzuführen.



## MOBILFUNKABDECKUNG

Einige unserer Fahrten verfügen über GSM Abdeckung, die von Maritime Communications Partner MCP bereitgestellt wird. Für die exakten Tarife erkundigen Sie sich bitte bei Ihrem Anbieter.

vorgesehenen Konditionen durchgeführt.

Der Erwerb eines Tickets schließt die Akzeptanz folgender Klauseln seitens des Passagiers ein:

- Preiskonditionen
- Transporttitel - Ticket
- Einschiffungsregeln
- Verantwortlichkeit und besondere Pflichten des Passagiers
- Verantwortlichkeit und Rechte des Beförderers

## 2. ERSCHEINEN ZUR EINSCHIFFUNG.

Passagiere mit Fahrzeug: mindestens 1 Stunde vor Abfahrt. Ohne Fahrzeug: mindestens 30 Minuten vor Abfahrt. Passagiere, die nicht innerhalb der oben angegebenen Zeit einchecken, verlieren die Garantie auf Beförderung, selbst wenn sie im Besitz einer Reservierung sind.

Die Linie S.ta Teresa-Bonifacio wird von S.A.R.E.MAR. SpA. geführt, für die Corsica Ferries France SAS nur Vermittler ist. Forship S.p.A. - Calata Nord - 17047 PORTO VADO PIVA 01977660925 - Tel. +39 019 21 56 809  
Information/Kundenservice: E-mail [info@corsicaferries.com](mailto:info@corsicaferries.com)

Im Falle von witterbedingten Annullierungen von Überfahrten lehnt die Reederei jegliche Verantwortung ab. Diese Beschränkung gilt auch für Zwischenfälle, die nicht von der Reederei abhängen. Die Überfahrtszeiten sind aufgrund der Entfernungen zwischen den Häfen kalkuliert. Die Reederei haftet nicht für Verspätungen die wegen hafenedingter Zwischenfälle entstehen sollten. Die Schiffe können aus operationellen Gründen gezwungen sein, vor der angekündigten Zeit abzulegen.

**corsica sardinia ferries**



# Elba

**Neu!**

## ■ Piombino/Portoferraio • Sommer 2012

Vom 14. Juni bis 17. September, 6 Abfahrten pro Tag  
nach Elba! Die schnellsten Überfahrten auf die Insel!



<b>Festland • Elba</b>	
Piombino → Portoferraio	
07:15	14:15
09:15	17:15
12:00	19:15

<b>Elba • Festland</b>	
Portoferraio → Piombino	
08:15	15:45
10:45	18:15
13:15	20:15



Informationen und Reservierungen: [www.corsicaferries.com](http://www.corsicaferries.com)



# Korsika-Festland

<b>APRIL</b>			S	M	D	M	D	F	S	S	M	D	M	D	F	S	S	M	D	M	D	F	S	S	M								
		Abf. - Ank.	1	2	3	4	5	6	7	8	9	10	11	12	13	14	15	16	17	18	19	20	21	22	23	24	25	26	27	28	29	30	
<b>AJACCIO</b>	<b>NIZZA</b>	08:00 14:30							12							12																	
		<b>TOULON</b>	08:00 19:55																														
		12:00 19:15												13							13												
		15:15 21:30							14							14						14							14				
		21:00 07:00						7							15							15						15					
		23:55 07:00																															
<b>BASTIA</b>	<b>NIZZA</b>	08:00 13:30							16							16						16		16					16		16		
	<b>TOULON</b>	21:00 07:00						15							15							15						15					
		22:30 08:00																															
<b>CALVI</b>	<b>NIZZA</b>	11:00 15:00																															
<b>ILE-ROUSSE</b>	<b>TOULON</b>	14:30 20:45																															
<b>BASTIA</b>	<b>SAVONA</b>	12:00 18:15	17		18																												
		21:00 07:30		6																												6	
	<b>LIVORNO</b>	08:45 12:45																															
		13:30 17:30																															
		16:00 19:45					20																										

<b>MAI</b>			D	M	D	F	S	S	M	D	M	D	F	S	S	M	D	M	D	F	S	S	M	D	M	D							
		Abf. - Ank.	1	2	3	4	5	6	7	8	9	10	11	12	13	14	15	16	17	18	19	20	21	22	23	24	25	26	27	28	29	30	31
<b>AJACCIO</b>	<b>NIZZA</b>	08:00 14:15					32	32							32					32	12					32		19					
		<b>TOULON</b>	08:00 15:15				4	4								4					4						4						
		12:00 19:15							13																								
		15:15 21:30					14		14					14					14		14						14						
		21:00 07:00				15		15					15					15									15						
		22:00 07:00																				15											
		23:00 07:00					39		39					39																			
<b>BASTIA</b>	<b>NIZZA</b>	08:00 13:30					16		40				16	16		40	40									16		40					
		<b>TOULON</b>	08:00 19:30																15	41	15	15				15	41	15	41				
		21:00 07:00				15		15	41		15	15				15	41	15	41						15		15	41					
	22:30 08:00																																
<b>CALVI</b>	<b>NIZZA</b>	11:00 15:00																												2			
<b>ILE-ROUSSE</b>	<b>TOULON</b>	12:30 19:30																															
<b>BASTIA</b>	<b>SAVONA</b>	14:30 20:45	42																														
		12:00 18:15																													43		
		15:30 21:45																															
	<b>LIVORNO</b>	21:00 06:45		7						7						7						7		7						7			
		08:45 12:45																															
		13:30 17:30																															
16:00 19:45																																	
	23:55 06:30																																
<b>CALVI</b>	<b>SAVONA</b>	15:00 21:30																															

Die Ziffern in dem Fahrplan zeigen besondere An- und Abfahrtszeiten an – Siehe Seite 10

<b>JUNI</b>		Abf. - Ank.		F	S	S	M	D	M	D	F	S	S	M	D	M	D	F	S	S	M	D	M	D	F	S					
		1	2	3	4	5	6	7	8	9	10	11	12	13	14	15	16	17	18	19	20	21	22	23	24	25	26	27	28	29	30
TOULON	AJACCIO	08:00	14:15	4	1	4	2	2			1	1	2	2		1	1	2	2		1	1	2	2		1	1	2	2		
		13:00	20:15																												
		21:00	07:00																												
		22:45	07:00							5	5				5	5				5	5			5	5			5	15	5	
	BASTIA	21:00	07:00	6		6				6	6				6	6				6	6			6	6			6			
		22:00	07:00																												
	ILE-ROUSSE	07:30	13:45																												
	NIZZA	AJACCIO	13:30	19:55																											
			15:00	21:15																						30					30
		BASTIA	14:15	19:45	8		8				8	8				8	8				8	8			8	8			8		
CALVI		08:15	14:00																												
		13:45	19:30																												
ILE-ROUSSE		07:00	12:00																												
SAVONA	BASTIA	08:00	14:15					29						29													29				
		21:00	07:30																												
		23:00	07:30																												
	CALVI	07:30	14:00																												
LIVORNO	BASTIA	08:00	12:00																												
		14:15	18:15																												
		19:00	23:00																												

Die Ziffern in dem Fahrplan zeigen besondere An- und Abfahrtszeiten an – Siehe Seite 10

“Kalliste – die Schöne”, diesen schmückenden Beinamen, den die Griechen ihr gaben, verdient die drittgrößte Insel im westlichen Mittelmeer mehr als zu Recht.



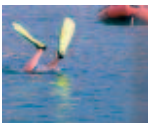




# Korsika-Festland

JULI		Abf. - Ank.		S	M	M	D	F	S	S	M	D	M	D	F	S	S	M	D	M	D	F	S	S	M	D	M	D	F	S	S	M	D	
		1	2	3	4	5	6	7	8	9	10	11	12	13	14	15	16	17	18	19	20	21	22	23	24	25	26	27	28	29	30	31		
AJACCIO	NIZZA	08:00	14:15						31							31																		
		21:00	06:15																															
	TOULON	08:00	15:45																															
		11:00	18:45															38																
		15:00	21:45																															
		15:15	21:30																															
		21:00	07:00																															
22:00	07:00							15							15					15								15						
BASTIA	NIZZA	08:00	13:30						16							16						16							16					
	TOULON	21:00	07:00	15				15	15		15		15	15	15	15		15		15	15	15	15		15		15	15	15	15	15			
		22:30	08:00																															
CALVI	NIZZA	15:00	20:45																															
		21:00	07:00																															
ILE-ROUSSE	TOULON	12:45	20:00																															
		14:30	20:45																															
	NIZZA	07:00	12:45																															
		17:00	22:00																															
21:00	07:00																																	
BASTIA	SAVONA	08:45	15:00																															
		15:30	21:45																															
	21:00	06:45		7							7							7							7						7			
	LIVORNO	08:45	12:45																															
13:30		17:30																																
23:55		06:30																																
CALVI	SAVONA	20:30	06:00																															

Die Ziffern in dem Fahrplan zeigen besondere An- und Abfahrtszeiten an – Siehe Seite 10



# Festland-Korsika

## AUGUST

		Abf. - Ank.		M	D	F	S	S	M	D	M	D	D	F	S	S	M	D	M	D	F	S	S	M	D	M	D	F								
				1	2	3	4	5	6	7	8	9	10	11	12	13	14	15	16	17	18	19	20	21	22	23	24	25	26	27	28	29	30	31		
TOULON	AJACCIO	07:30	14:15																																	
		08:00	14:15																						3											
	11:00	18:45																																		
	13:00	20:15																																		
	15:15	21:30																																		
	21:00	07:00	45						44		45					7	45																			
	22:30	07:00				36								36						36							36								36	
BASTIA	21:00	07:00			6								6							6						6								6		
	22:00	07:00					37		15					37		15					37		15					37		15						
ILE-ROUSSE	07:30	13:45																																		
	09:00	16:15																																		
	23:00	08:00																																		
NIZZA	AJACCIO	15:00	21:15				30							30						30						30										
		15:00	22:00																																	
	23:00	08:00																																		
BASTIA	14:15	19:45				8			46				8			46			8					46			8						46			
CALVI	08:15	14:00																																		
	13:45	19:30																																		
ILE-ROUSSE	07:00	12:00																																		
	08:15	14:00																																		
	22:00	06:00																																		
SAVONA	BASTIA	08:00	14:15																																	
		12:45	19:00																																	
		21:00	07:30																																	
	23:00	07:30																																		
CALVI	07:30	14:00																																		
LIVORNO	BASTIA	08:00	12:00																																	
		14:15	18:15																																	
		19:00	23:00																																	

Die Ziffern in dem Fahrplan zeigen besondere An- und Abfahrtszeiten an – Siehe Seite 10









<b>OKTOBER</b>		Abf. - Ank.		M	D	M	D	F	S	S	M	D	M	D	F	S	S	M	D	M	D	F	S	S	M	D	M					
		1	2	3	4	5	6	7	8	9	10	11	12	13	14	15	16	17	18	19	20	21	22	23	24	25	26	27	28	29	30	31
TOULON	AJACCIO	07:30	14:15				54	54							7																	
		21:00	07:00						7						7												45	7			47	
			22:45	07:00																												
	BASTIA	08:00	19:30																													
		21:00	07:00						7					47	7														7		47	
NIZZA	AJACCIO	13:30	19:55																													
		16:00	23:15																													
	BASTIA	14:15	19:45					8																				55				
	CALVI	16:00	20:00																											56		
SAVONA	BASTIA	21:00	07:30																													
LIVORNO	BASTIA	08:00	12:00					57						57																		
		14:15	18:15																													

Die Ziffern in dem Fahrplan zeigen besondere An- und Abfahrtszeiten an – Siehe Seite 10

<b>NOVEMBER</b>		Abf. - Ank.		D	F	S	S	M	D	M	D	F	S	S	
		1	2	3	4	5	6	7	8	9	10	11	12	13	
TOULON	AJACCIO	07:30	14:15			59	58								
		12:00	19:55												
		19:00	08:00												
		21:00	07:30			9									
		22:45	07:30												
BASTIA	08:45	18:15			54										
	21:00	07:00								7	47	7			
NIZZA	AJACCIO	16:00	23:15												
		23:55	08:00												
	BASTIA	14:15	19:45			27									
	CALVI	16:00	20:00												
SAVONA	BASTIA	21:00	07:30												
LIVORNO	BASTIA	08:00	12:00												
		14:15	18:15												



# Korsika-Festland

<b>OKTOBER</b>		Abf. - Ank.		M	D	D	F	S	S	M	D	M	D	F	S	S	M	D	M	D	F	S	S	M	D	M									
				1	2	3	4	5	6	7	8	9	10	11	12	13	14	15	16	17	18	19	20	21	22	23	24	25	26	27	28	29	30	31	
<b>AJACCIO</b>	<b>NIZZA</b>	08:00	14:30						12						12																				
	<b>TOULON</b>	08:00	15:45						4															4											
		15:00	21:45																																
		20:00	07:00												7								7	47										47	
		21:00	07:00						7																				15						
		23:15	07:00														61																		
<b>BASTIA</b>	<b>NIZZA</b>	08:00	13:30						16																				24	24					
	<b>TOULON</b>	20:00	07:00																									62	62					47	
		21:00	07:00						15							15	47					7													
<b>CALVI</b>	<b>NIZZA</b>	11:00	15:00																										63						
<b>BASTIA</b>	<b>SAVONA</b>	12:00	18:15																																
		20:00	07:30																																
	<b>LIVORNO</b>	08:45	12:45																																
		13:30	17:30																																
		16:00	19:45																																
<b>CALVI</b>	<b>SAVONA</b>	12:00	18:15																																

Die Ziffern in dem Fahrplan zeigen besondere An- und Abfahrtszeiten an – Siehe Seite 10



<b>NOVEMBER</b>		Abf. - Ank.		D	F	S	S	M	D	M	D	F	S	S
				1	2	3	4	5	6	7	8	9	10	11
<b>AJACCIO</b>	<b>NIZZA</b>	07:45	15:00											
		20:00	06:00											
	<b>TOULON</b>	12:00	19:15					14						
		20:00	07:00					15						
		20:00	11:00											
		21:00	07:00											
23:55	07:00													
<b>BASTIA</b>	<b>NIZZA</b>	08:00	13:30				64	64						
	<b>TOULON</b>	08:00	19:30											
		20:00	07:00											47
	21:00	07:00				7	47					7		
<b>CALVI</b>	<b>NIZZA</b>	11:00	15:00											
<b>BASTIA</b>	<b>SAVONA</b>	20:00	07:30											
		08:45	12:45											
	<b>LIVORNO</b>	13:30	17:30											



Die angegebenen Abfahrts- und Ankunftszeiten tragen informativen Charakter. Die genauen Zeiten finden Sie auf unserer Webseite [www.corsicaferries.com](http://www.corsicaferries.com) und auf Ihrem endgültigem Fahrschein.



# Sardinien-Festland

<b>APRIL</b>		S	M	D	M	D	F	S	S	M	D	M	D	F	S	S	M	D	M	D	F	S	S	M								
Abf. - Ank.		1	2	3	4	5	6	7	8	9	10	11	12	13	14	15	16	17	18	19	20	21	22	23	24	25	26	27	28	29	30	
G.ARANCI	LIVORNO	12:00	18:30					13	13	13					21	21	21															
		21:00	07:00	6																		21					21					
<b>MAI</b>		D	M	D	F	S	S	M	D	M	D	F	S	S	M	D	M	D	F	S	S	M	D	M	D							
Abf. - Ank.		1	2	3	4	5	6	7	8	9	10	11	12	13	14	15	16	17	18	19	20	21	22	23	24	25	26	27	28	29	30	31
G.ARANCI	LIVORNO	12:00	18:30	21			21					21								21												
		15:30	21:55																													
		21:00	07:00																													
G.ARANCI	CIVITAV.	08:15	13:45																													
<b>JUNI</b>		F	S	S	M	D	M	D	F	S	S	M	D	M	D	F	S	S	M	D	M	D	F	S	S	M	D	M	D			
Abf. - Ank.		1	2	3	4	5	6	7	8	9	10	11	12	13	14	15	16	17	18	19	20	21	22	23	24	25	26	27	28	29	30	
G.ARANCI	LIVORNO	08:15	14:45																													
		12:00	18:30																													
		15:30	21:55																													
		21:00	07:00																													
G.ARANCI	CIVITAV.	08:15	13:45																													
<b>JULI</b>		S	M	D	M	D	F	S	S	M	D	M	D	F	S	S	M	D	M	D	F	S	S	M	D	M	D	F	S			
Abf. - Ank.		1	2	3	4	5	6	7	8	9	10	11	12	13	14	15	16	17	18	19	20	21	22	23	24	25	26	27	28	29	30	31
G.ARANCI	LIVORNO	08:15	14:45																													
		15:30	21:55																													
		21:00	07:00																													
G.ARANCI	CIVITAV.	08:15	13:45																													
<b>AUGUST</b>		M	D	F	S	S	M	D	M	D	F	S	S	M	D	M	D	F	S	S	M	D	M	D	F	S	S	M	D			
Abf. - Ank.		1	2	3	4	5	6	7	8	9	10	11	12	13	14	15	16	17	18	19	20	21	22	23	24	25	26	27	28	29	30	31
G.ARANCI	LIVORNO	08:15	14:45																													
		15:30	21:55																													
		21:00	07:00																													
G.ARANCI	CIVITAV.	08:15	13:45																													
<b>SEPTEMBER</b>		S	S	M	D	M	D	F	S	S	M	D	M	D	F	S	S	M	D	M	D	F	S	S	M	D	M	D	F			
Abf. - Ank.		1	2	3	4	5	6	7	8	9	10	11	12	13	14	15	16	17	18	19	20	21	22	23	24	25	26	27	28	29	30	
G.ARANCI	LIVORNO	08:15	14:45																													
		12:00	18:30																													
		15:30	21:55																													
		21:00	07:00																													
G.ARANCI	CIVITAV.	08:15	13:45																													
<b>OKTOBER</b>		M	D	M	D	F	S	S	M	D	M	D	F	S	S	M	D	M	D	F	S	S	M	D	M	D	F	S	S	M		
Abf. - Ank.		1	2	3	4	5	6	7	8	9	10	11	12	13	14	15	16	17	18	19	20	21	22	23	24	25	26	27	28	29	30	31
G.ARANCI	LIVORNO	11:00	19:45																													
		20:00	07:00																													
									</																							

Fahrplan vom 01/04/2012 bis zum 11/11/2012

## INFORMATIONEN UND RESERVIERUNGEN

- **DEUTSCHLAND** Tel. 0180 5000 483  
(0,14 €/min im Festnetz der Deutschen Telekom)
- **ÖSTERREICH UND ANDERE LÄNDER**  
Tel. + 39 019 21 56 809
- **SCHWEIZ** Tel. 0900 77 88 98 (0,20 CHF/min)
- **ONLINE BUCHUNG:**  
[www.corsicaferries.com](http://www.corsicaferries.com) - [www.sardiniaferries.com](http://www.sardiniaferries.com)

### BÜROS

#### BASTIA

5 bis, rue Chanoine Leschi  
20296 BASTIA  
Tel. 04 95 32 95 95  
Fax 04 95 32 14 71

#### SAVONA

Calata Nord  
17047 PORTO VADO  
Tel. 019 215 511  
Fax 019 2155300

### AGENTEN

Corsica & Sardinia Ferries  
GmbH, Georgenstr. 38  
D-80799 MÜNCHEN  
Tel. 0180 5000 483  
(0,14 €/min im Festnetz  
der Deutschen Telekom)  
Fax (089) 38999112

Tourship (Schweiz) AG.  
CH ZÜRICH  
Tel. 0900 77 88 98  
(0,20 CHF/min)  
Fax (044) 364 16 06

Tourship Suisse S.A.  
Rue 31 Décembre 17  
CH 1207 GENÈVE  
Tel. 022 909 83 83  
Fax 022 909 83 84

### HAFENBÜROS

#### NIZZA

Port de Commerce  
Tel. 04 92 00 42 76  
04 95 55 03 93  
Fax 04 92 00 42 94

#### TOULON

Port de Commerce  
Tel. 04 94 41 11 89  
Fax 04 94 41 12 54

#### AJACCIO

Gare maritime  
Tel. 04 95 50 78 82  
Fax 04 95 50 78 83

#### BASTIA

Gare maritime  
Tel. 04 95 32 95 94  
Fax 04 95 32 95 55

#### CALVI

Port de Commerce  
Tel. 04 95 65 43 21  
Fax 04 95 65 43 22

#### ILE ROUSSE

Gare maritime  
Tel. 04 95 60 44 11  
Fax 04 95 60 42 96

#### SAVONA-PORTO VADO

Calata Nord  
Tel. 019 215 6247  
Fax 019 215 6260

#### LIVORNO

Nuova Stazione Marittima  
Calata Carrara  
Tel. 0586 881380  
Fax 0586 896103

#### CIVITAVECCHIA

Terminal Autostrade del Mare  
Tel. 0766 500 714  
Fax 0766 500 718

#### GOLFO ARANCI

Nuova Stazione Marittima  
Tel. 0789 46780  
Fax 0789 615180

### INFORMATION/ KUNDENSERVICE

E-mail :  
[info@corsicaferries.com](mailto:info@corsicaferries.com)

Dieses informative Dokument  
ist nicht vertragsbindend.

Die Informationen, Preise und  
Konditionen können jederzeit  
verändert werden.

Fahrplan auf Recycling Papier  
gedruckt. Fahrplan und Tarife  
am 20/12/2011, vorbehaltlich  
Druckfehler

Ihr Reisebüro

